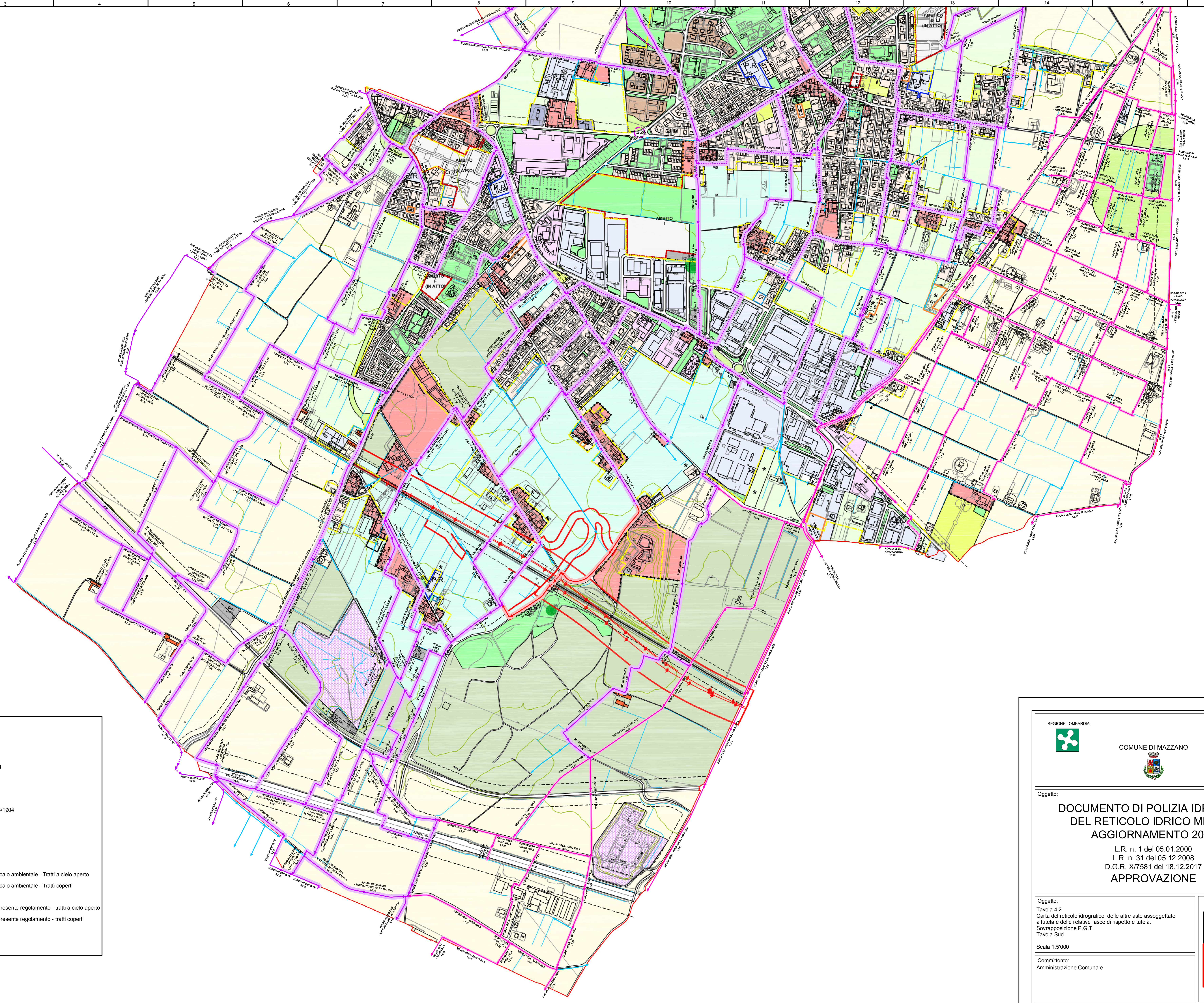


- A Nuclei di antica formazione
- B Edilizia residenziale consolidata e di completamento SLP definita
- C Zona polifunzionale centro civico in atto
- D₁ Zona produttiva consolidata e di completamento
- P.R. Piani di recupero
- D₂ Zona produttiva consolidata speciale
- D₃ Zona commerciale consolidata e di completamento
- D₄ Zona turistico ricettiva "case del Pescatore"
- SP Servizi pubblici
- SP Polo turistico "casa degli Alpini"
- ST Servizi tecnologici
- A Area per distributori carburanti
- Verdi privati
- E₁ Zona agricola produttiva
- E₂ Zona agricola di salvaguardia
- E₃ Parco agricolo urbano
- Zona di tutela ambientale
- Edifici rurali di interesse ambientale
- Edifici non adatti ad uso agricolo in zone agricole
- Zone e fasce di rispetto
- Norme specifiche
- Aree non soggette a trasformazione urbanistica
- A.T.E. n. 1 - Monte Marguzzo
- Fascia Rispetto Urbanistica Linea ACQUA - Strada Venona
- Ambienti di possibile trasformazione
- Accordi di programma di carattere sovracommunale
- Viabilità di progetto
- Perimetro Ambito di elevata naturalità
- Perimetro centro abitato



- Legenda**
- Corsi d'acqua del reticolo principale di competenza regionale**
- Tratti a cielo aperto
 - Tratti coperti
 - Fascia di rispetto del reticolo principale ex R.D. 523/1904
- Corsi d'acqua del reticolo del Consorzio di Bonifica "Chiese"**
- Tratti a cielo aperto
 - Tratti coperti
 - Fascia di competenza del reticolo di bonifica ex R.D. 368/1904
- Corsi d'acqua del reticolo minore di competenza comunale**
- Tratti a cielo aperto
 - Tratti coperti
 - Fascia di rispetto del reticolo minore ex R.D. 523/1904
- Altri corsi d'acqua**
- Aste private di significativa importanza idraulica, paesistica o ambientale - Tratti a cielo aperto
 - Aste private di significativa importanza idraulica, paesistica o ambientale - Tratti coperti
 - Fascia di tutela del reticolo privato
 - Altri corsi d'acqua non assoggettati a tutela ai sensi del presente regolamento - tratti a cielo aperto
 - Altri corsi d'acqua non assoggettati a tutela ai sensi del presente regolamento - tratti coperti
- Ampezza delle fasce di rispetto e tutela**
- Fascia di 10 m
 - Fascia di 5 m

REGIONE LOMBARDA PROVINCIA DI BRESCIA

COMUNE DI MAZZANO

Oggetto:

**DOCUMENTO DI POLIZIA IDRICA
DEL RETICOLO IDRICO MINORE
AGGIORNAMENTO 2019**

L.R. n. 1 del 05.01.2000
L.R. n. 31 del 05.12.2008
D.G.R. XI/7581 del 18.12.2017

APPROVAZIONE

Oggetto:

Tavola 4.2
Carta del reticolo idrografico, delle aste assoggettate a tutela e delle relative fasce di rispetto e tutela.
Sovrapposizione P.G.T.
Tavola Sud

Scala 1:5'000

Committente:
Amministrazione Comunale

STUDIO GEOLOGIA AMBIENTE

Dott. Geol. LAURA ZILLANI
Dott. Ing. ANTONIO DI PASQUALE
Dott. Geol. DAVIDE GASPARETTI
Dott. Geol. GIANANTONIO GIASSOLI
Dott. Geol. SAMUELE CORRADINI

23123 Brescia - Via T. Orzell, 2
Tel. 030.371190 Fax 030.377866
e-mail: info@studiogeologiaambiente.it

Data:
Settembre 2020