

REGIONE LOMBARDA
 PROVINCIA DI BRESCIA
COMUNE DI MAZZANO

Oggetto:
**DOCUMENTO DI POLIZIA IDRAULICA
 DEL RETICOLO IDRICO MINORE
 AGGIORNAMENTO 2019**
 L.R. n. 1 del 05.01.2000
 L.R. n. 31 del 05.12.2008
 D.G.R. X/7581 del 18.12.2017
APPROVAZIONE

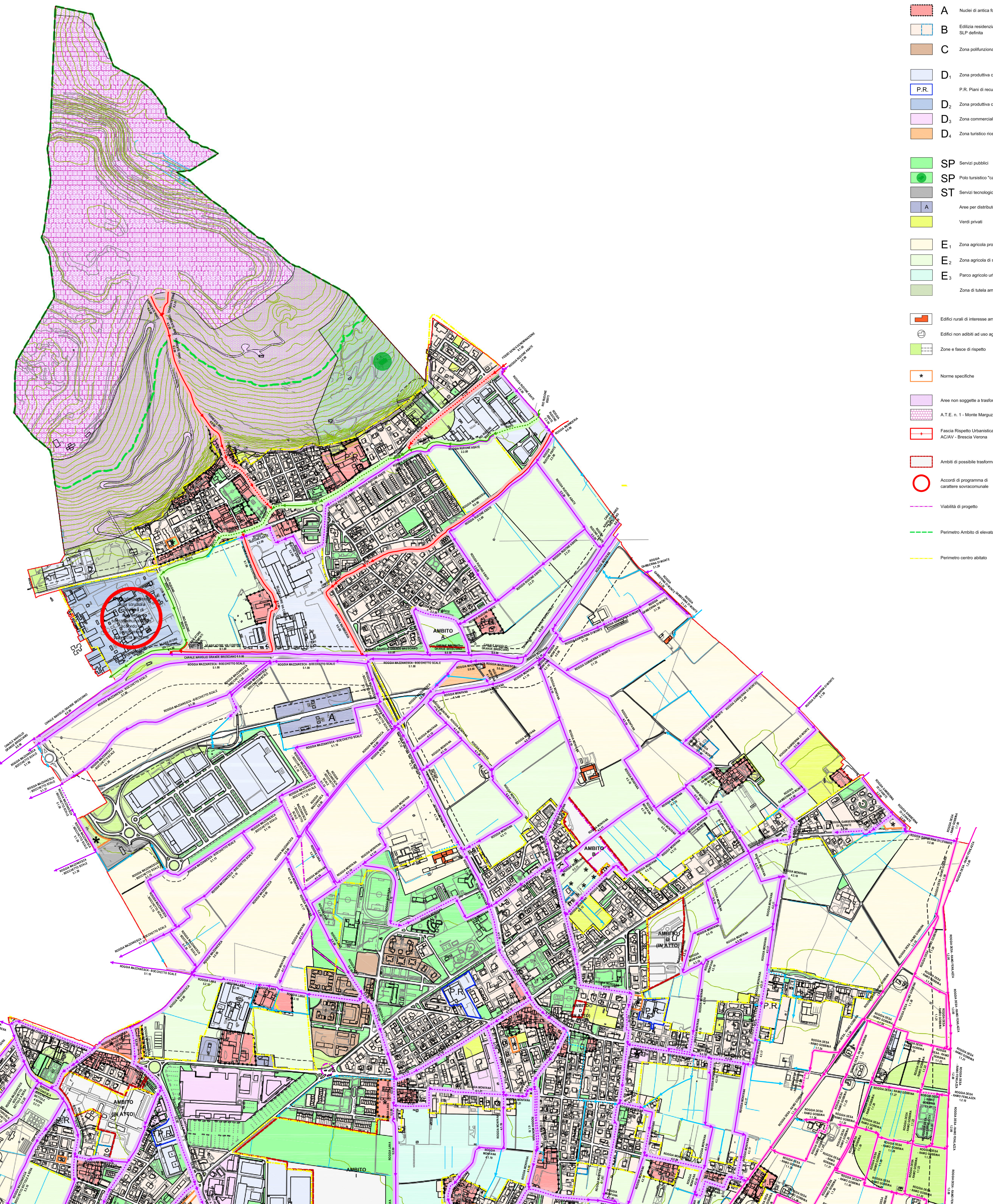
Oggetto:
 Tavola 4.1
 Carta del reticolo idrografico, delle aste assoggettate
 a tutela e delle relative fasce di rispetto e tutela.
 Sovrapposizione P.G.T.
 Tavola Nord

Scala 1:5'000

Committente:
 Amministrazione Comunale

STUDIO GEOLOGIA AMBIENTE
 Dott. Geol. LAURA ZILLIANI
 Dott. Ing. ANTONIO DI PASQUALE
 Dott. Geol. DAVIDE GASPARETTI
 Dott. Geol. GIANANTONIO QUASSOLI
 Dott. Geol. SAMUELE CORRADINI
 23123 Brescia - Via T. Grossi, 3
 Tel. 030.3771189 - Fax 030.3778086
 e-mail: info@studiogeologiaambiente.it

Data:
 Settembre 2020



- A Nuclei di antica formazione
- B Edilizia residenziale consolidata e di completamento SLP definita
- C Zona polifunzionale centro civico in atto
- D1 Zona produttiva consolidata e di completamento
- P.R. Piani di recupero
- D2 Zona produttiva consolidata speciale
- D3 Zona commerciale consolidata e di completamento
- D4 Zona turistico ricettiva "base del Pescatore"
- SP Servizi pubblici
- SP Polo turistico "casa degli Alpini"
- ST Servizi tecnologici
- A Aree per distributori carburanti
- Verdi privati
- E1 Zona agricola produttiva
- E2 Zona agricola di salvaguardia
- E3 Parco agricolo urbano
- Zona di tutela ambientale
- Edifici rurali di interesse ambientale
- Edifici non adibili ad uso agricolo in zone agricole
- Zone e fasce di rispetto
- Norme specifiche
- Aree non soggette a trasformazione urbanistica
- A.T.E. n. 1 - Monte Marguzzo
- Fascia Rispetto Urbanistica Linea ACIAV - Brescia Verona
- Ambiti di possibile trasformazione
- Accordi di programma di carattere sovcomunale
- Viabilità di progetto
- Perimetro Ambito di elevata naturalità
- Perimetro centro abitato

- Legenda**
- Corsi d'acqua del reticolo principale di competenza regionale**
- Tratti a cielo aperto
 - Tratti coperti
 - Fascia di rispetto del reticolo principale ex R.D. 523/1904
- Corsi d'acqua del reticolo del Consorzio di Bonifica "Chiese"**
- Tratti a cielo aperto
 - Tratti coperti
 - Fascia di competenza del reticolo di bonifica ex R.D. 368/1904
- Corsi d'acqua del reticolo minore di competenza comunale**
- Tratti a cielo aperto
 - Tratti coperti
 - Fascia di rispetto del reticolo minore ex R.D. 523/1904
- Altri corsi d'acqua**
- Aste private di significativa importanza idraulica, paesistica o ambientale - Tratti a cielo aperto
 - Aste private di significativa importanza idraulica, paesistica o ambientale - Tratti coperti
 - Fascia di tutela del reticolo privato
 - Altri corsi d'acqua non assoggettati a tutela ai sensi del presente regolamento - tratti a cielo aperto
 - Altri corsi d'acqua non assoggettati a tutela ai sensi del presente regolamento - tratti coperti
- Ampezza delle fasce di rispetto e tutela**
- Fascia di 10 m
 - Fascia di 5 m